

WILDTIER  
FORUM  
NIEDERSACHSEN

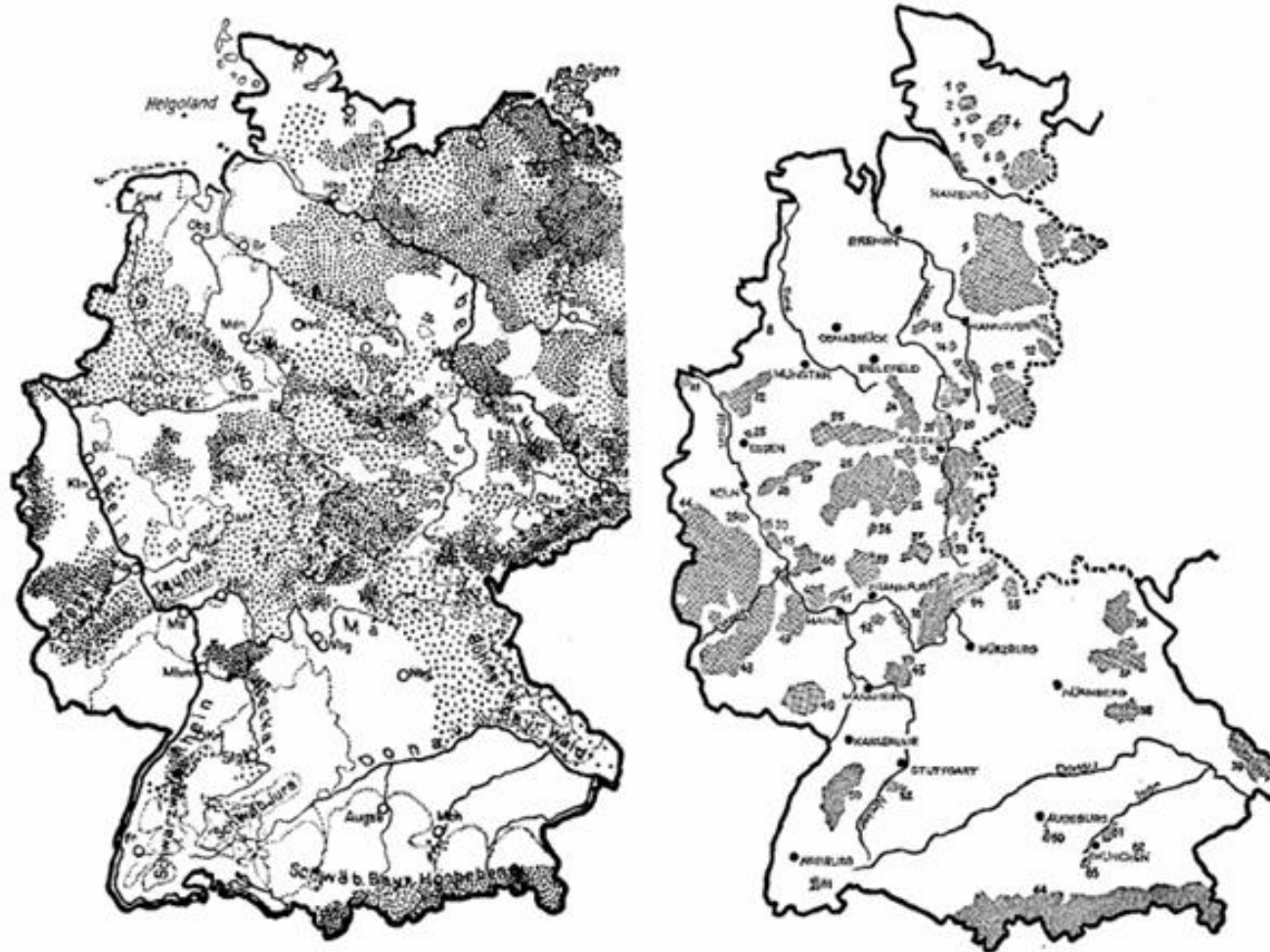


# Rotwild in Niedersachsen

Reinhild Gräber



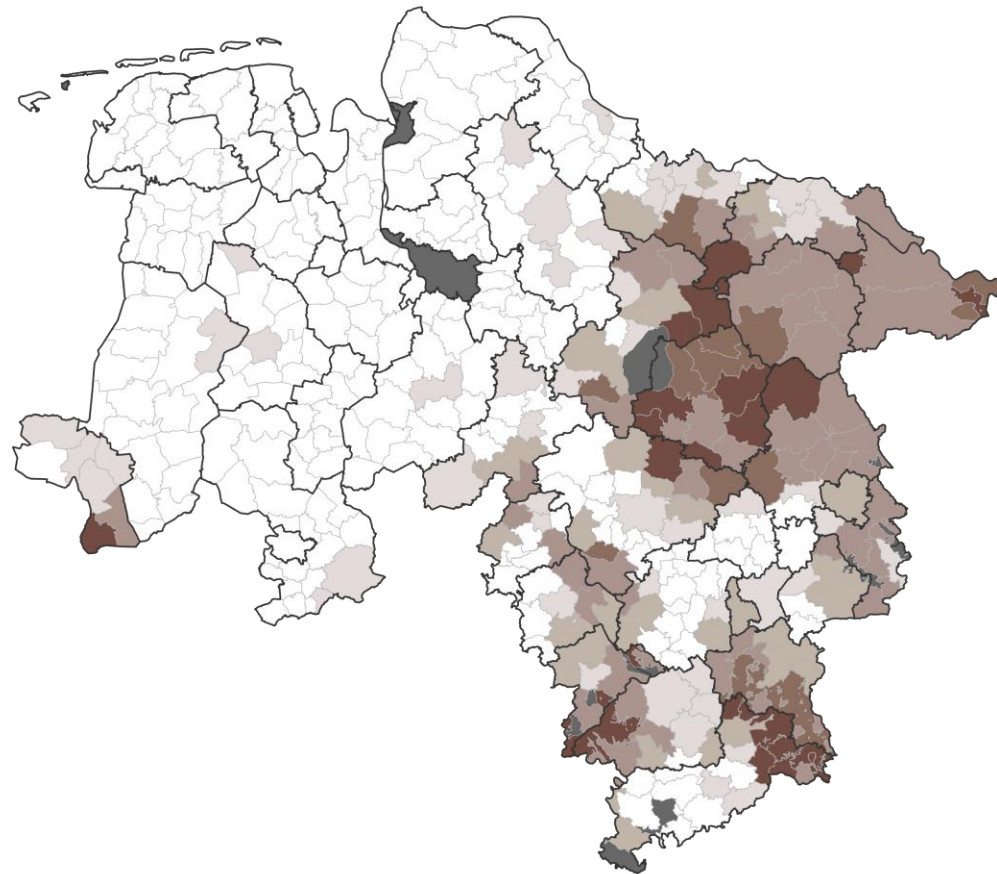
# Historisches Vorkommen



Rotwildverbreitung 1931 (*links*) nach STRÖSE und 1962 (*rechts*) nach VORREYER



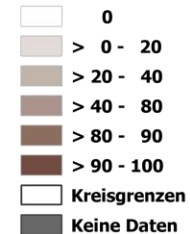
# Aktuelles Vorkommen



## Rotwild *Cervus elaphus*

### Vorkommen (Stand- und Wechselwild)

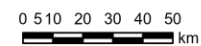
Anteil Reviere [%]  
mit Rotwildvorkommen



In 4,8 % der Reviere kommt Rotwild als Standwild vor

In 5,3% der Reviere kommt Rotwild als häufiges Wechselwild vor.

Datenquelle:  
Wildtiererfassung Niedersachsen (WTE),  
Landesjägerschaft Niedersachsen e.V.,  
Kartografische Grundlage:  
© GeoBasis-DE / BKG2017

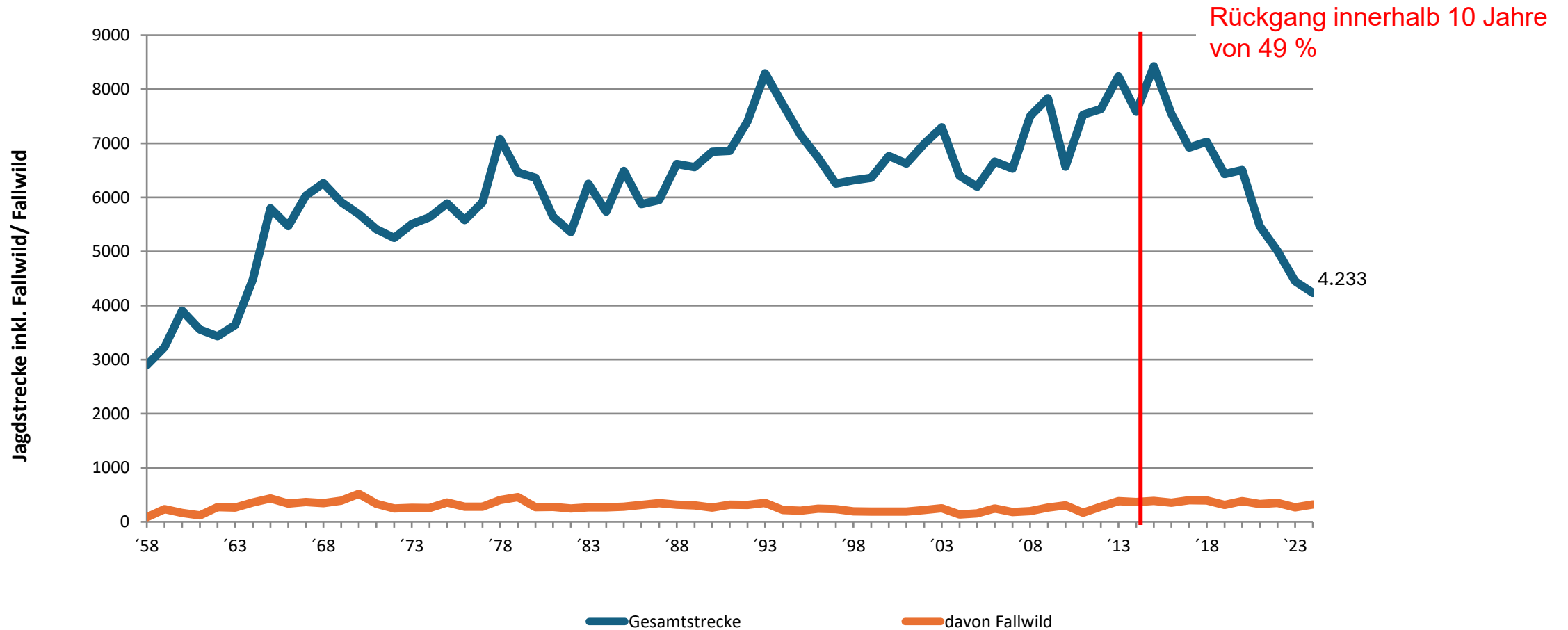


Gefördert durch Jagdabgabemittel des  
Niedersächsischen Ministeriums  
für Ernährung, Landwirtschaft  
und Verbraucherschutz



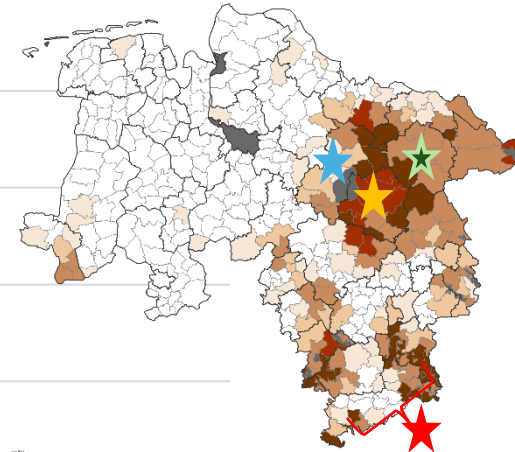
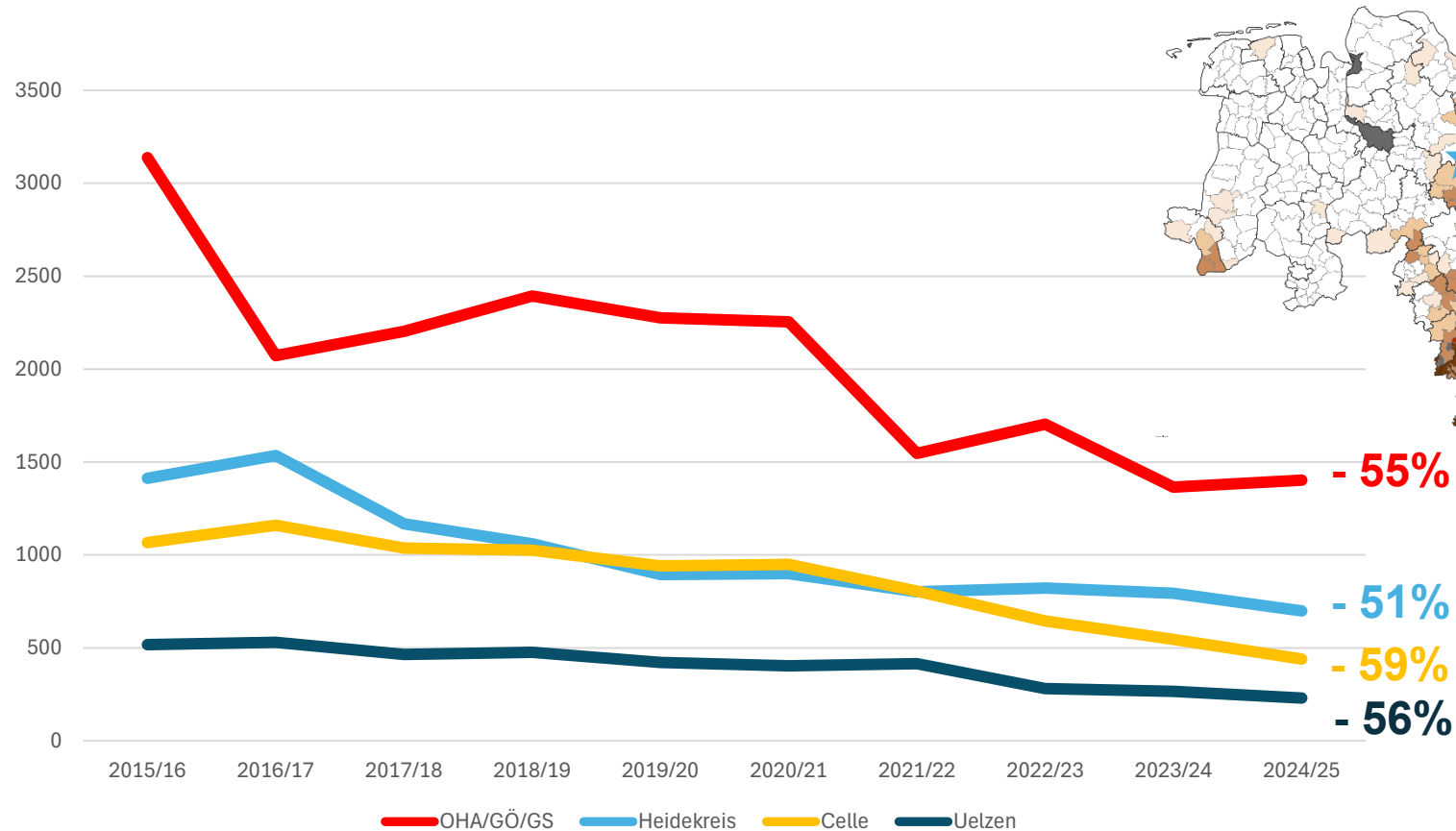
Daten aus der  
Wildtierfassung Niedersachsen

# Entwicklung der Jagdstrecke



# Entwicklung der Jagdstrecke

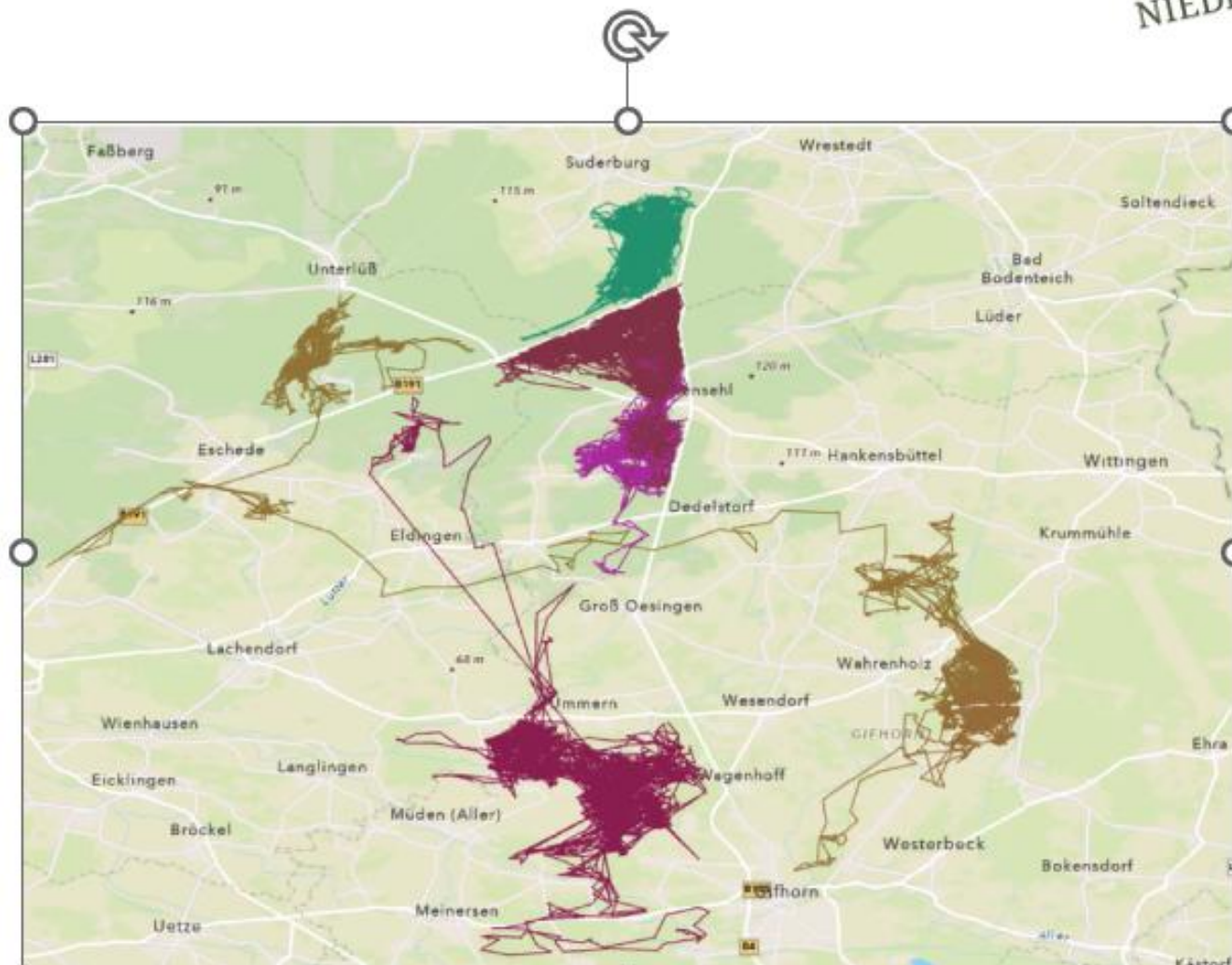
- Streckenentwicklung in ausgewählten Landkreisen



# Eine wandernde Art

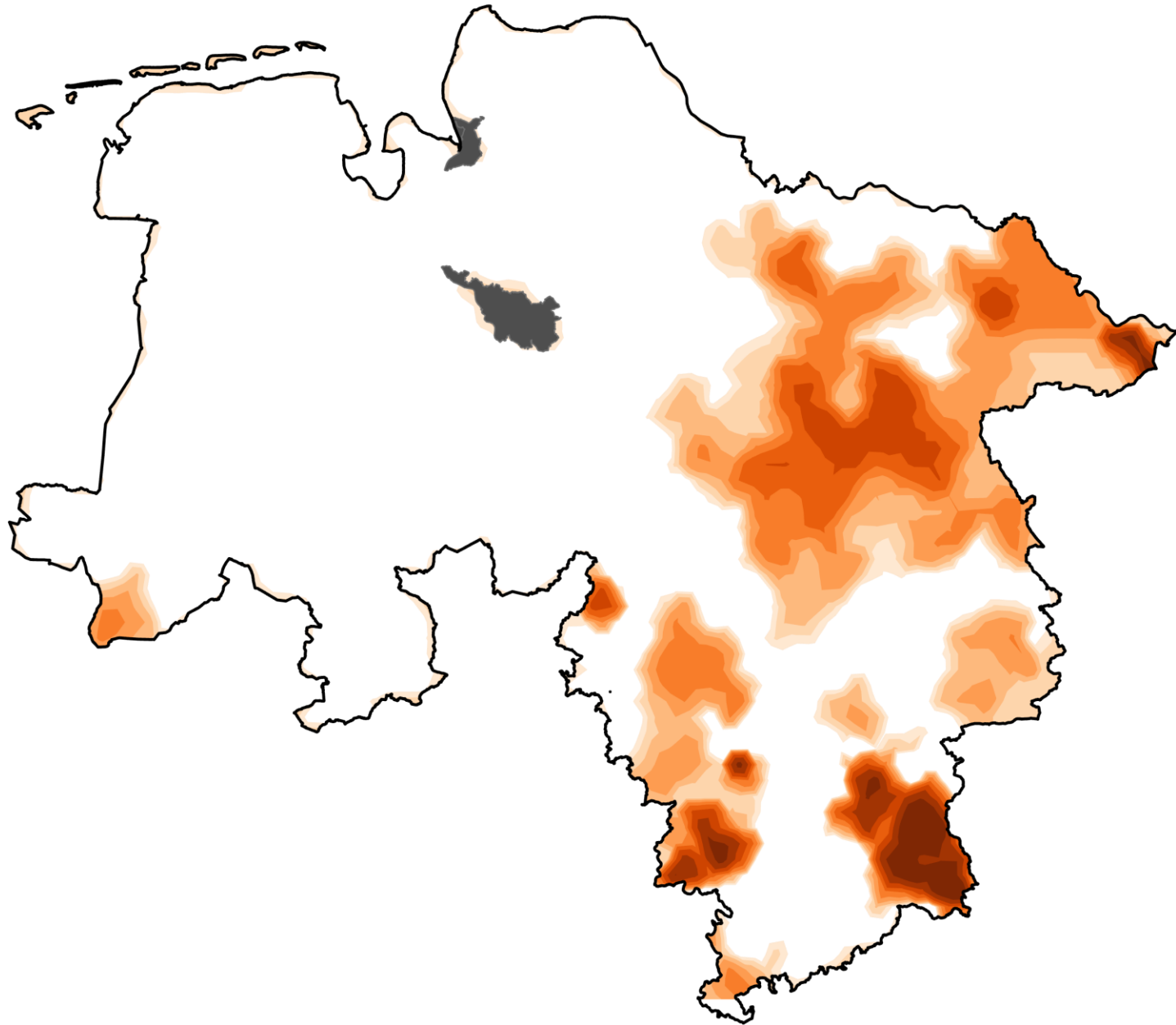


*Rotwild Telemetrie Studie, ITAW Hannover*

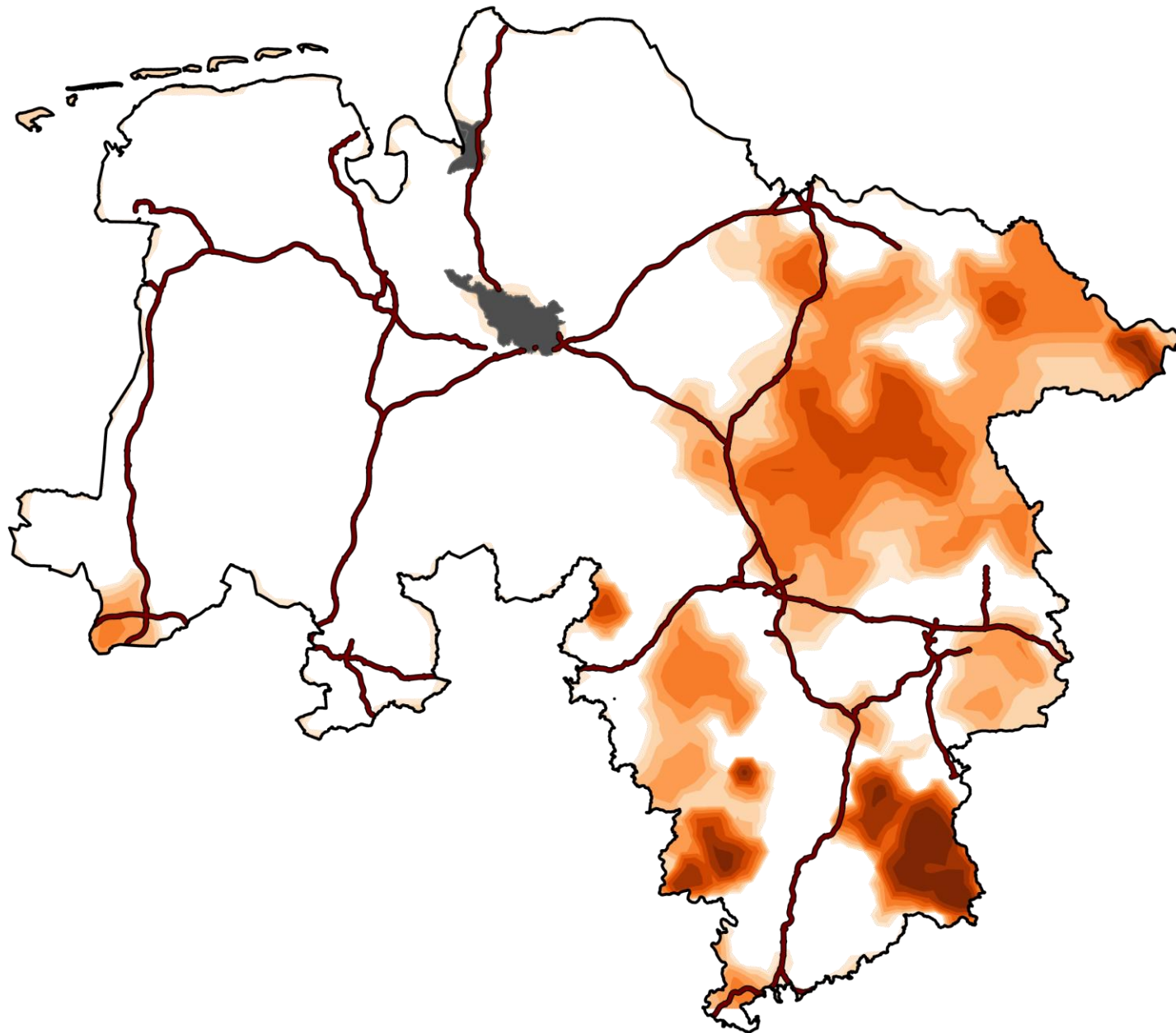


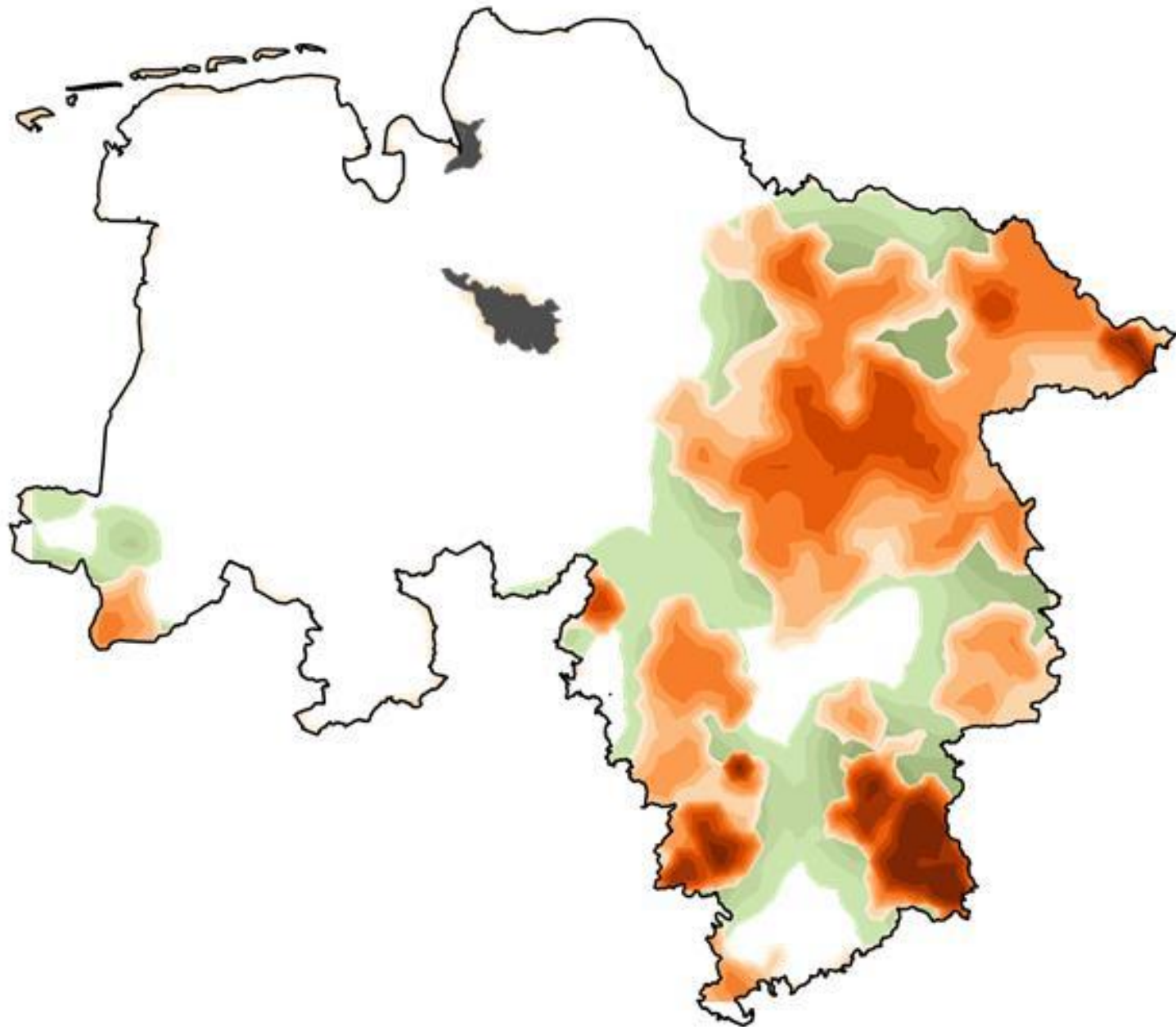
- Biotopverbund ist im Bundesnaturschutzgesetz verankert und ist selbstverständlich auch auf den Rothirsch anzuwenden
  - Rotwild gilt in weiteren Positionspapieren als Leitart für den Biotopschutz, die Sicherung der Biologischen Vielfalt und insbesondere für den Erhalt großer unzerschnittener, verkehrsarmer Räume
  - großräumiges, revierübergreifendes Management des Rotwildes als Leitart von Wissenschaftlern, Jägern und Naturschutzverbänden gefordert
- Dem Rotwild muss die Chance zu großräumigen Wanderungen in Rudelgröße gegeben werden.



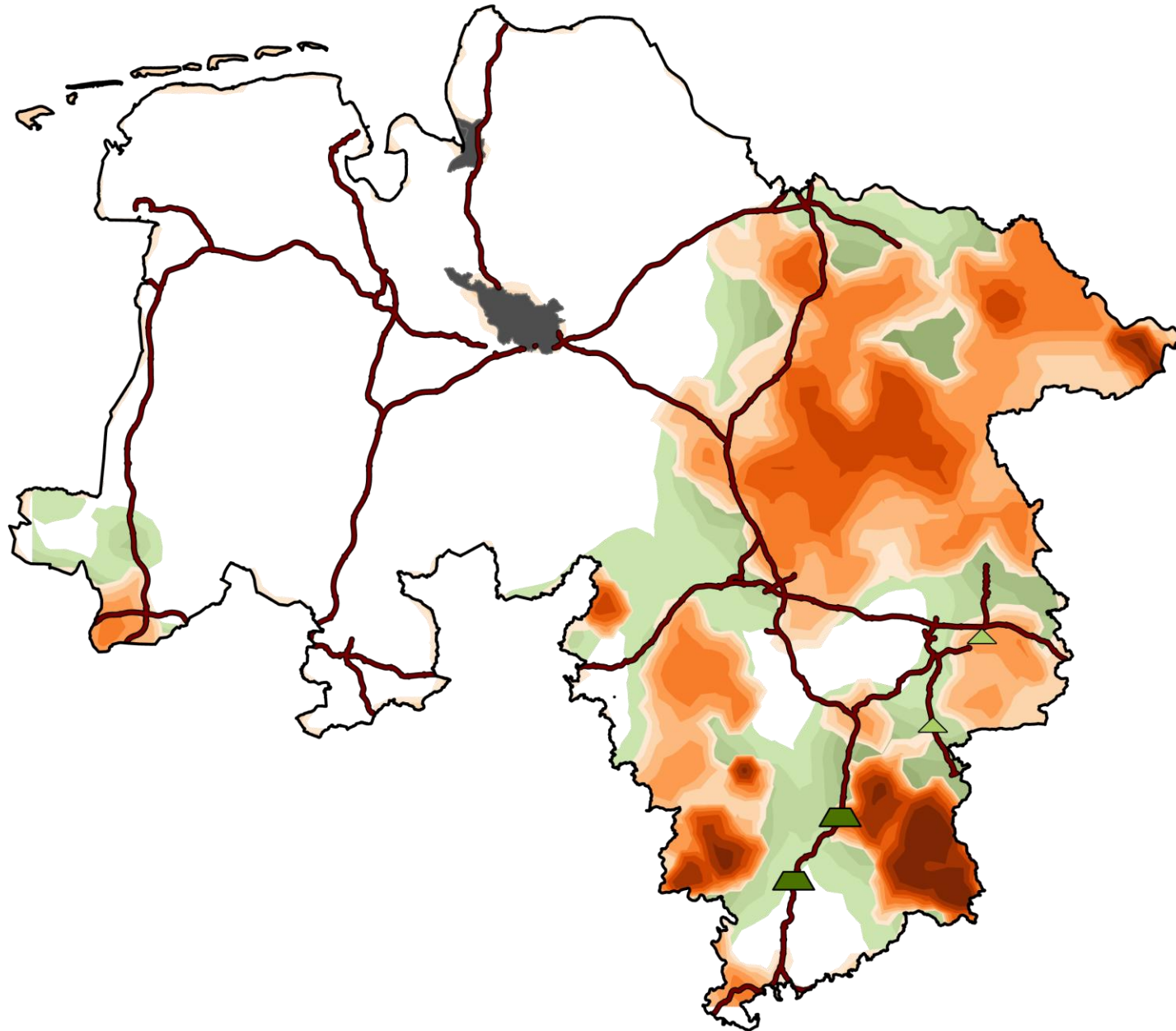


Standwild  
Daten aus der  
Wildtierfassung Niedersachsen





Stand- und häufiges Wechselwild  
Daten aus der  
Wildtierfassung Niedersachsen



# Situation heute

- Sinkende Jagdstrecken
    - Sinkende Populationsdichten ?!
  - Zunehmende Zerschneidung der Landschaft
    - Geringerer Austausch ?!
    - Geringere genetische Vielfalt ?!
- Sinnvolles jagdliches Management notwendig!



**WILDTIER  
FORUM  
NIEDERSACHSEN**



**Danke für Ihre Aufmerksamkeit**

Reinhild Gräber